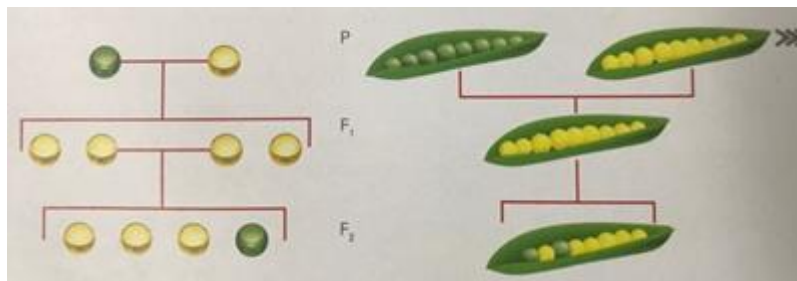


Questões Analítico-Expositivas (Questões 01 e 02)

Analise a figura 1 para responder à questão 01.

Figura 1



Questão 1 (Peso 2)

A figura 1 esquematiza um dos experimentos de Mendel, em que ele cruzou ervilhas que produziam sementes verdes com ervilhas cujas sementes eram amarelas. (BIZZO, 2011 p. 107)

A) Justifique os resultados encontrados, enunciando o princípio mendeliano que se estabeleceu com base nesses resultados.

B) Apresente os genótipos considerando as três gerações ilustradas e indique as proporções que permitiram a Mendel associar um dado matemático a uma interpretação biológica.



**III Olimpíada Baiana de Biologia
Exame 2017**



Questão 2 (Peso 3)

No trabalho de Darwin, que gerou o livro “A Origem das Espécies”, podem ser reconhecidas cinco teorias relacionadas com diferentes aspectos da evolução biológica: a) os organismos evoluem continuamente ao longo do tempo; b) diferentes tipos de organismos descendem de um ancestral comum; c) as espécies se multiplicam ao longo do tempo; d) a evolução se dá por meio de mudanças graduais nas populações; e) seleção natural como mecanismo da evolução.

MAYR, Ernst, Isto é Biologia: a ciência do mundo vivo. São Paulo: companhia das letras, 2008, p. 241. (Adaptado).

Apresente dois argumentos que atualizem as ideias de Darwin sobre o processo de evolução biológica, no contexto do Neodarwinismo (Síntese Moderna).



**III Olimpíada Baiana de Biologia
Exame 2017**

